

ATTIS.PM - performance management

Softwarové nástroje ATTIS.PM jsou platformou, která integruje nástroje měření a řízení výkonnosti organizace. ATTIS.PM pomáhá vedení společnosti se zaměřit na efektivní řízení výkonnosti až do úrovně jednotlivých pracovníků.

ATTIS.PM je nástroj vyvinutý na základě zkušeností z mnoha realizovaných projektů procesního řízení a zvyšování výkonnosti podniků a organizací a je ověřen v praktickém nasazení. Hlavními přednostmi je kombinace modelování procesů a strategického a operativního řízení společnosti včetně propojení na organizační strukturu až do úrovně pracovníků a jejich motivace.



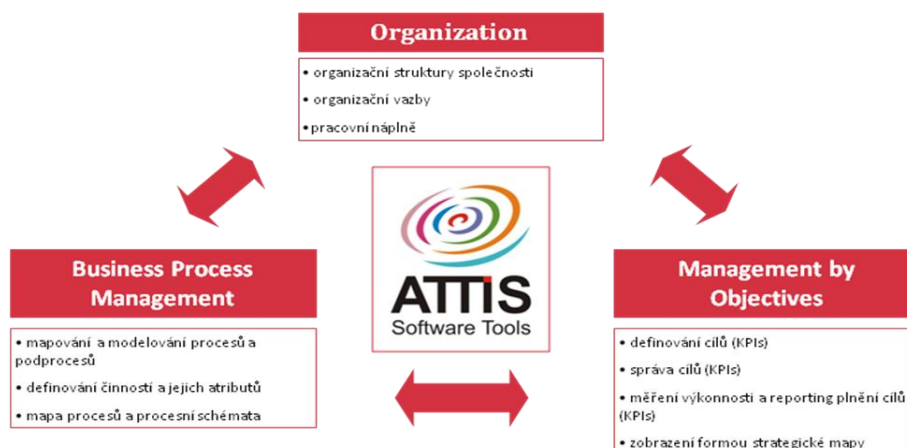
ATTIS.PM jsou nástroje pro plánování, implementaci, reporting, komunikaci a zapojení zaměstnanců do kontinuálního zlepšování výkonnosti organizace. Vlastnosti ATTIS.PM umožňují jeho nasazení v širokém spektru aplikací od popisu procesů až po řízení výkonnosti a tvorbu Balanced Scorecard:

- ATTIS.PM není nástrojem určeným pouze k modelování a popisu procesů, ale je zejména nástrojem pro podporu trvalého a systematického zvyšování výkonnosti prostřednictvím systémového přístupu k optimalizaci a zlepšování procesů
- ATTIS.PM podporuje proces strategického a operativního řízení výkonnosti včetně reportingu na základě stanovených KPIs, popisu způsobu výpočtu KPI, jejich vlastníků, zdrojových dat a stanovení cílových a plánovaných hodnot KPI včetně časového rámce pro jejich dosažení

Softwarové nástroje ATTIS.PM tvoří tři vzájemně integrované moduly, které umožňují propojení řízení výkonnosti s řízením organizační struktury a procesním řízením s možností rozšíření o Balanced Scorecard a motivační systém:

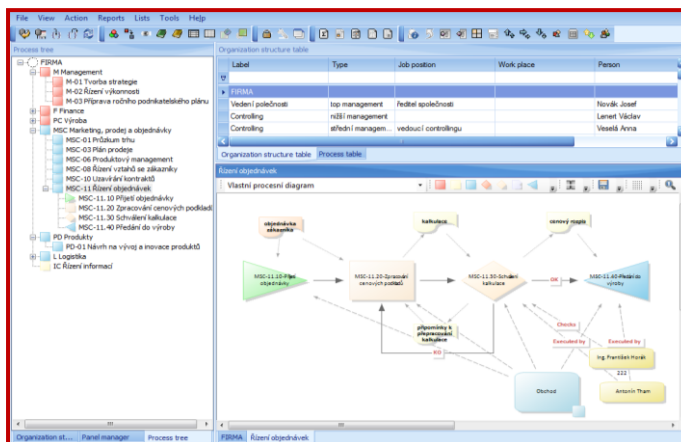
- **ATTIS.ORG** definování a modelování organizační struktury včetně přiřazení zaměstnanců.
- **ATTIS.BPM** přehledný popis a modelování firemních procesů.
- **ATTIS.MBO** podpora řízení prostřednictvím cílů.
 - ATTIS.MBO nadstavba BSC podpora metody strategického měření výkonnosti Balanced Scorecard.
 - ATTIS.MBO nadstavba motivace - provázání ukazatelů s motivačním systémem organizace.

ATTIS.PM je řešení vytvořené s důrazem na dosažení optimálního poměru cena/výkon a je nákladově efektivnější variantou v porovnání s komplexními nástroji řízení výkonnosti a procesního modelování zavedených světových výrobců, přičemž poskytuje dostatečně bohatou funkcionalitu pro pokrytí potřeb většiny podniků a organizací.

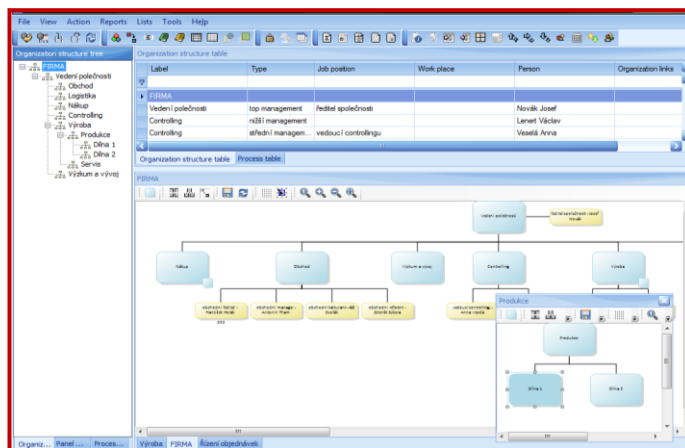


Tři moduly ATTIS.PM

Výchozím modulem je **Business Process Modelling (BPM)** pro popis, správu a modelování všech firemních procesů, a to jak formou položkového popisu, tak i formou přehledných diagramů. V BPM modulu se definují základní vazby, jak mezi procesy, tak i v jednotlivých činnostech, včetně matic zodpovědností a přiřazení k jednotlivým zaměstnancům.

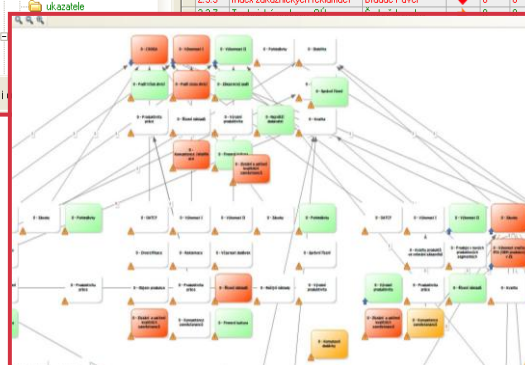
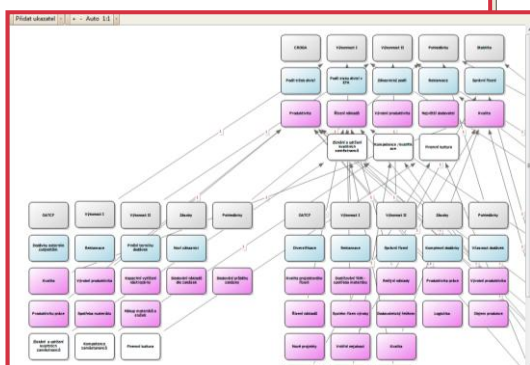


V modulu **Organisational (ORG)** se v návaznosti na procesy a činnosti definuje organizační struktura firmy, včetně přiřazení jednotlivých zaměstnanců do této struktury.



V modulu **Management by Objectives (MBO)** se vytvářejí a provádí se "reporting" výsledků definovaných ukazatelů sloužících pro měření výkonnosti definovaných procesů a činností či měření výkonnosti jednotlivých organizačních útvarů. Modul MBO je možné rozšířit o nastavení **Balanced Scorecard (BSC)** pro řízení a vyhodnocování úspěšnosti strategie, sledování plnění strategických cílů, to znamená práci s ukazateli v kontextu této metody.

Číslo	Identifikace	Odpovědnost	Trend	Váha	Přínosi	R.
1.1.2	Zápis stížností zákazníckého	Mezík Jaromír	↑	0	0	0
1.1.2	KA Feedback	Ažler Jiří	↑	0	0	0
1.1.3	Udštění zákazníka	Mezík Jaromír	↑	0	0	0
1.2.1	Hospodářský výsledek	Ondrušková Eva	↑	0	0	0
1.2.2	Tržby celkové	Mezík Jaromír	↑	0	0	0
1.2.5	Management pohledávek	Brimus Jiří	↓	0	0	0
1.2.7	EBITDA	Daněk Robert	↓	0	0	0
1.3.1	Výkonnost hlavního procesu xx	Brimus Jiří	↑	0	0	0
1.3.2	Efektivita procesu yyyy	Brimus Jiří	↑	0	0	0
1.3.3	Dodavatelská kázeň	Jozíček David	↓	0	0	0
1.3.4	Výkonnost a efektivnost VZD	Miller Petr	↓	0	0	0
1.4.2	Spokojenost zaměstnanců	Lobsová Alena	↓	0	0	0
2.1.2	Věrohodnost programy	Mezík Jaromír	↓	0	0	0
2.1.3	Udštění zákazníka	Mezík Jaromír	↓	0	0	0
2.2.6	Tržby KA	Ondrušková Eva	↓	0	0	0
2.2.7	Pohledávky	Brimus Jiří	↓	0	0	0
2.3.1	Logistika - Zajištění a efektivní	Brimus Jiří	↓	0	0	0
2.3.3	Index zákaznických reklamací	Brádšć Pavel	↓	0	0	0



ATTIS.MOT - podpora systému hodnocení

ATTIS.MOT je nástroj pro plánování, implementaci, reporting, komunikaci a zapojení zaměstnanců do kontinuálního zlepšování výkonnosti organizace, procesů a zaměstnanců samotných. Jednotlivým pracovníkům lze přiřadit konkrétní cíle (ukazatele), sledovat jejich plnění a vytvořit tak základ motivačního a hodnotícího systému, postaveného na sledování jejich výkonnosti.

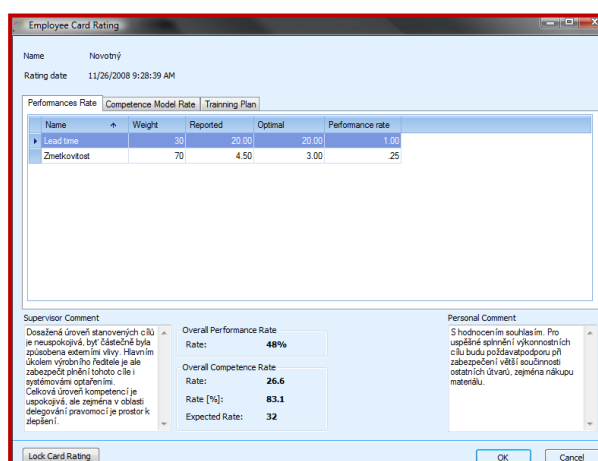


VÝHODY ŘEŠENÍ SW ATTIS

- sdílení strategie prostřednictvím konkrétních ukazatelů
- podpora systému hodnocení
- podpora komunikace k cílům - zaměření se na fakta, ne na „pocity“, odstraňuje se prostor pro „mlžení“. Každý pracovník ví, co od něj organizace očekává, ví, čeho má dosáhnout a dle čeho je hodnocen; ví, za které ukazatele má odpovědnost, a na kterých se podílí.
- informační základna komunikace, vytváří její strukturu (definice ukazatelů, meze, hodnoty, historie, schémata ...)
- integrovaný chat
- zpětná vazba pro management i pracovníky

HODNOCENÍ VÝKONU ZAMĚSTNANCŮ

- provázání strategických cílů s personálními cíli
- platforma pro komunikaci nadřízeného a podřízeného pracovníka prostřednictvím „řízeného pohovoru“ k definovaným personálním ukazatelům
- přehled plnění personálních cílů



Employee Card Rating

Name: Novotný
Rating date: 11/26/2008 9:28:39 AM

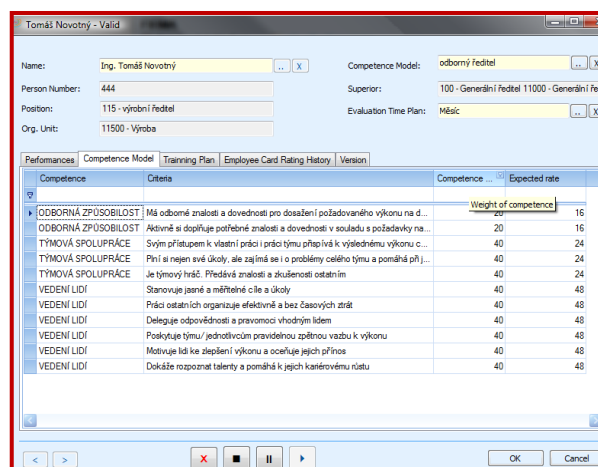
Name	Weight	Reported	Optimal	Performance rate
Lead time	30	20.00	20.00	1.00
Zneškodnost	70	4.50	3.00	.25

Supervisor Comment: Dosažená úroveň starověkých cílů je neuspokojivá, byl důležitě byt...
Overall Performance Rate: 48%
Overall Competence Rate: 26.6
Rate [%]: 83.1
Expected Rate: 32

Personal Comment: S hodnocením souhlasím. Pro usnadnění splnění výkonostních cílů budu požadovat podporu při zabezpečení větší soudržnosti ostatních úvazů, zejména náskup materiálu.

HODNOCENÍ KOMPETENCÍ

- tvorba kompetenčních modelů
- platforma pro komunikaci nadřízeného a podřízeného pracovníka prostřednictvím „řízeného pohovoru“ k dosahovaným kompetencím
- přehled dosahovaných kompetencí



Tomáš Novotný - Valid

Name: Ing. Tomáš Novotný
Person Number: 444
Position: 115 - výrobní ředitel
Org. Unit: 11500 - Výroba

Competence Model: odborný ředitel
Superior: 100 - Generální ředitel 11000 - Generální ředitel
Evaluation Time Plan: Měsíc

Competence	Criteria	Competence	Expected rate
OBDOBŇNÁ ZPŮSOBILOST	Má odborné znalosti a dovednosti pro dosažení požadovaného výkonu na d...	Weight of competence	16
OBDOBŇNÁ ZPŮSOBILOST	Aktivně si doplňuje potřebné znalosti a dovednosti v souladu s požadavky na...		20
TÝMOVÁ SPOLUPRÁCE	Svým přístupem k vlastní práci i práci týmu přispívá k výslednému výkonu c...		40
TÝMOVÁ SPOLUPRÁCE	Plní si nejen své úkoly, ale zajímá se i o problémy celého týmu a pomáhá při j...		40
TÝMOVÁ SPOLUPRÁCE	Je týmový hráč. Přidává znalosti a zkušenosti ostatním		40
VEDENÍ LIDÍ	Stanovuje jasné a měřitelné cíle a úkoly		40
VEDENÍ LIDÍ	Práci ostatních organizuje efektivně a bez časových ztrát		40
VEDENÍ LIDÍ	Deleguje odpovědnosti a pravomoci vhodným lidem		40
VEDENÍ LIDÍ	Poskytuje týmu/ jednotlivcům pravidelnou zpětnou vazbu k výkonu		40
VEDENÍ LIDÍ	Motivuje lidi ke zlepšení výkonu a oceňuje jejich přínos		40
VEDENÍ LIDÍ	Dokáže rozpoznat talenty a pomáhá k jejich kariérovému růstu		40